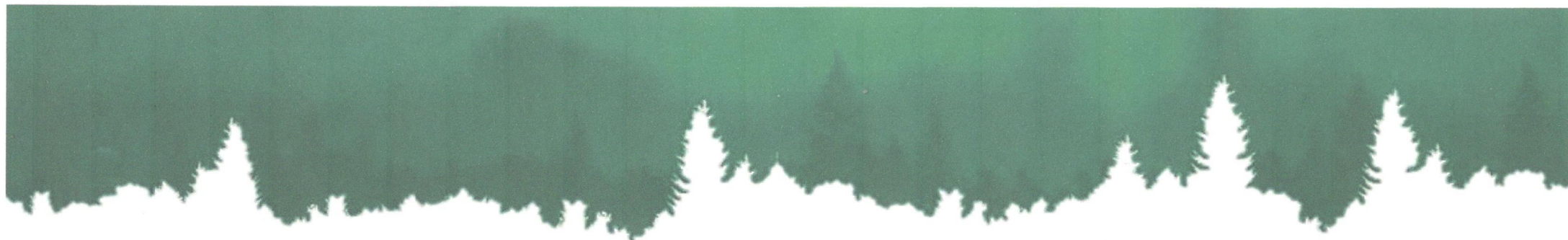
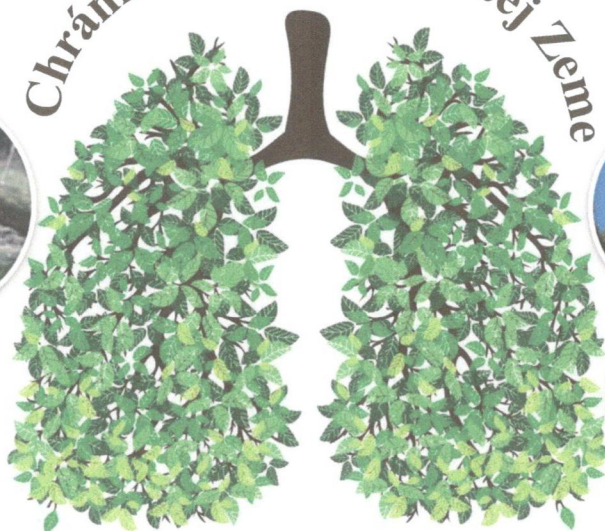


CHRÁŇME LESY PRED POŽIAROM



Chránme lesy, pľúca našej Zeme



Ako nepodpáliť les? Bud'te vždy pánmi situácie!

- Nezakladajte oheň v blízkosti lesa, pod vetvami stromov, na koreňoch stromov, na suchom lístí, na lesnej hrabanke a v tesnej blízkosti suchej trávy.

- Nenechávajte nikdy svojich mladších súrodencov alebo kamarátov, aby sa hrali s ohňom alebo sedeli v priamej blízkosti ohňa.

- Do ohňa nikdy nehádzajte nijaké výbušné predmety – zábavnú pyrotechniku alebo prázdne obaly od sprejov.

- Oheň vždy dôkladne uhasťte dostatočným množstvom vody alebo ho zasypte zeminou.

- Oheň nezakladajte v čase zvýšeného nebezpečenstva vzniku požiaru.

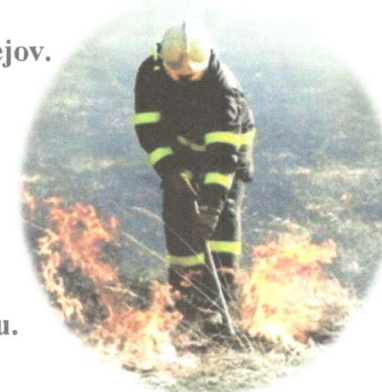
- Oheň neroznášajte po okolí napríklad na horiacej vetve stromu.

- Nezakladajte zbytočne veľký oheň s vysokými plameňmi.

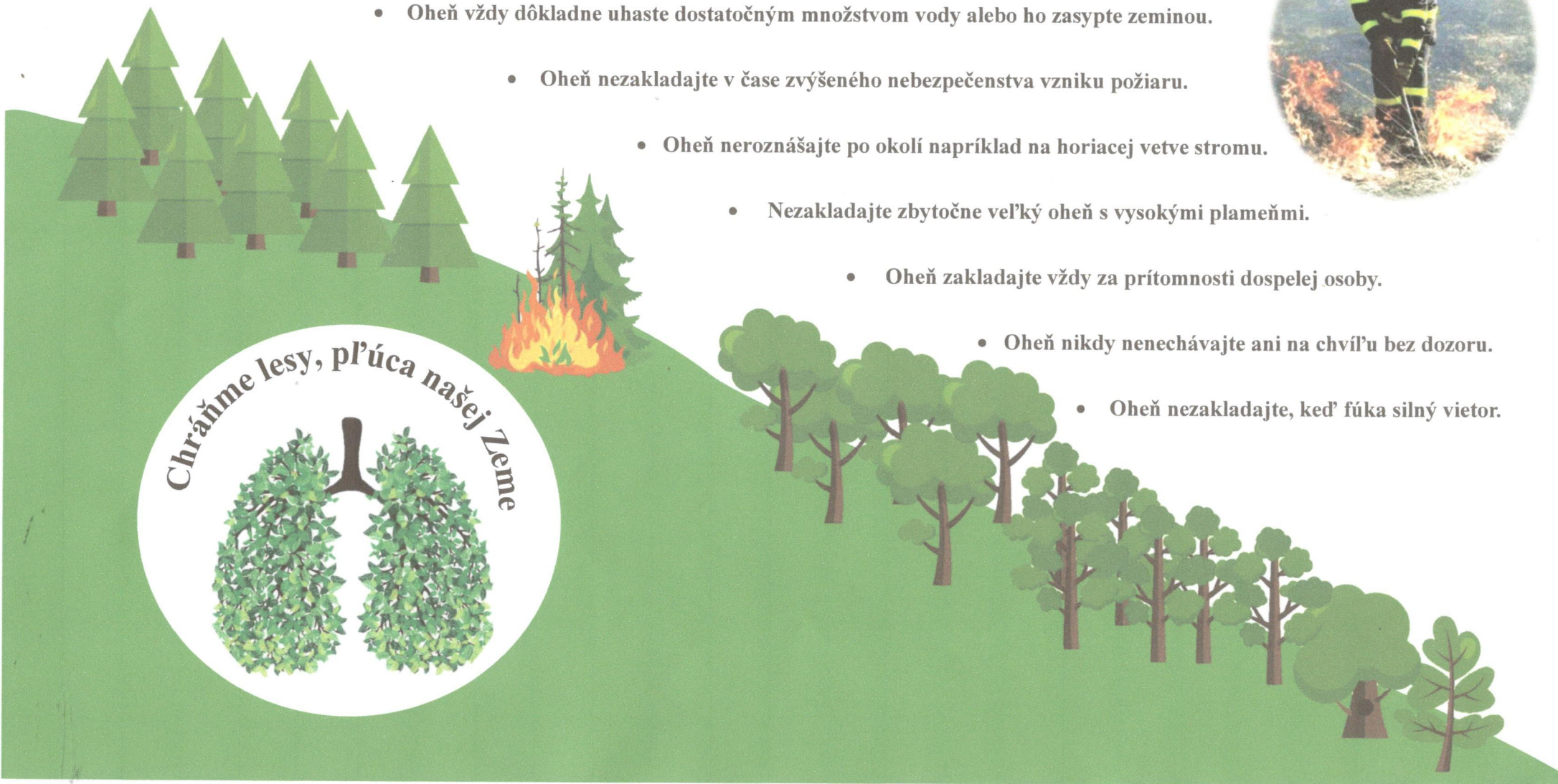
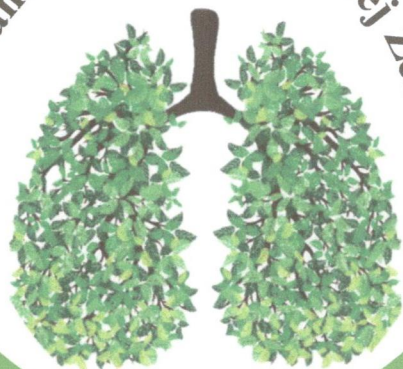
- Oheň zakladajte vždy za prítomnosti dospeljej osoby.

- Oheň nikdy nenechávajte ani na chvíľu bez dozoru.

- Oheň nezakladajte, keď fúka silný vietor.



Chránme lesy, pľúca našej Zeme



OPATRENIA NA OCHRANU LESOV PRED POŽIARMI

Vzhľadom k rýchlemu nástupu teplých a jarných dní a nárastu požiarov súvisiacich s vypalovaním suchej trávy hasiči dôrazne upozorňujú **právnické osoby a fyzické osoby - podnikateľov** na prísny zákaz

- vypalovať porasty bylín, kríkov a stromov;
- zakladať oheň v priestoroch alebo miestach, kde by mohlo dôjsť k jeho rozšíreniu;
- spaľovať horľavé látky na voľnom priestranstve v čase zvýšeného nebezpečenstva vzniku požiaru.

Fyzická osoba nesmie

- fajčiť alebo používať otvorený plameň na miestach so zvýšeným nebezpečenstvom vzniku požiaru;
- vypalovať porasty bylín, kríkov a stromov;
- zakladať oheň v priestoroch alebo miestach, kde môže dôjsť k jeho rozšíreniu.

Každý je povinný

- dodržiavať vyznačené zákazy a plniť príkazy a pokyny týkajúce sa ochrany pred požiarom;
- dodržiavať zásady protipožiarnej bezpečnosti pri činnostiach spojených so zvýšeným nebezpečenstvom vzniku požiaru alebo v čase zvýšeného nebezpečenstva vzniku požiaru,
- vykonať nevyhnutné opatrenia na záchranu ohrozených osôb;
- uhasiť požiar, ak je to možné, alebo vykonať nevyhnutné opatrenia na zamedzenie jeho šírenia;
- ohlásiť bez zbytočného odkladu na určenom mieste zistený požiar alebo zabezpečiť jeho uhasenie;
- poskytnúť hasičskej jednotke osobnú pomoc na základe výzvy veliteľa zásahu - dopravné prostriedky, zdroje vody na hasenie požiarov, spojovacie prostriedky a iné vecné prostriedky na zdoľávanie požiarov.

Čo robiť, aby požiar nevznikol

- čítanie piktogramov a ich dodržiavanie
- rešpektovanie zákazu fajčenia v lese
- zákaz zakladať oheň mimo vyhradených miest – upravených ohnísk
- pri zakladaní ohňa dodržiavať určité pravidlá

Základné rady pri zakladaní ohňa v prírode

- Oheň nezakladajte v čase zvýšeného nebezpečenstva vzniku požiaru.
- Oheň nezakladajte keď fúka silný vietor.
- Nezakladajte oheň v blízkosti lesa, pod vetvami stromov, na koreňoch stromov, na suchom lístí, na lesnej hrabanke alebo rašeline, v blízkosti suchej trávy alebo obilia.
- Oheň zakladajte vždy v prítomnosti dospeljej osoby.
- Oheň nikdy nenechávajte ani na chvíľu bez dozoru.
- Nezakladajte zbytočne veľký oheň s vysokými plameňmi.
- Do ohňa nikdy nehádzte nijaké výbušné predmety ako napr. zábavnú pyrotechniku, ani prázdne obaly od sprejov.
- Oheň neroznášajte po okolí napr. na horiacej vetve stromu.
- Oheň vždy dôkladne uhasťte dostatočným množstvom vody alebo ho zasypte zeminou.